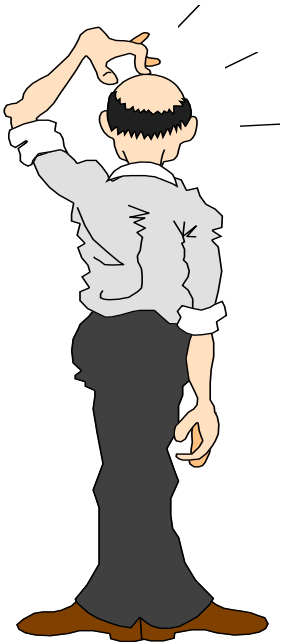




STRATEGIES DE SOLUTION DE PROBLEMES

Ecole et district

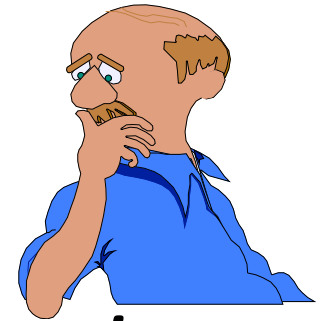


POURQUOI LA SOLUTION DE PROBLÈMES

- **Dans l'immédiat ...** elle offre quelque chose immédiatement
- **Appartenance ...** le contrôle de la situation appartient à l'enseignant
- **Pertinence ...** les solutions sont choisies par ceux qui sont impliqués et basées sur les besoins exprimés
- **Habiliter** les gens impliqués agissent
- **Succès** utilise les forces comme base pour le changement
- **Collaboration ...** une idée en stimule d'autres - les gens s'entraident

OPTIONS - SOLUTION DE PROBLÈMES

- *traiter le problème soi-même*
- *consulter un expert*
- *être appuyé par un enseignant-consultant, c'est-à-dire un enseignant-ressource*
- *chercher du support d'un autre enseignant (un de ses pairs)*
- *participer à un processus de solution de problème tel "enseignants aidant des enseignants"*



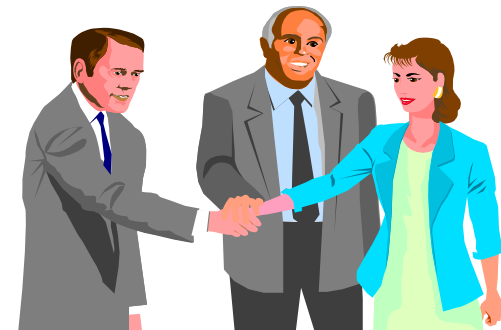
ENSEIGNANTS AIDANT DES ENSEIGNANTS

*Des équipes de solution de problème
qui fonctionne*



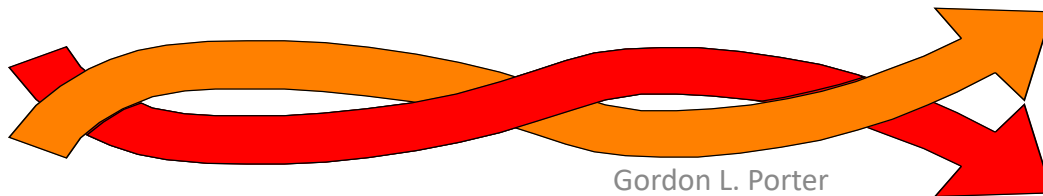
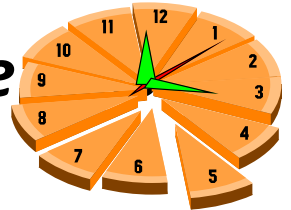
EQUIPE DE SOLUTION DE PROBLEMES

- Avec les élèves ayant les plus grands besoins, nous pouvons nous sentir impuissants - une rencontre de l'équipe peut nous aider à repenser, à reconsidérer le focus
- les membres de l'équipe ayant diverses expertises contribue à augmenter les stratégies possibles



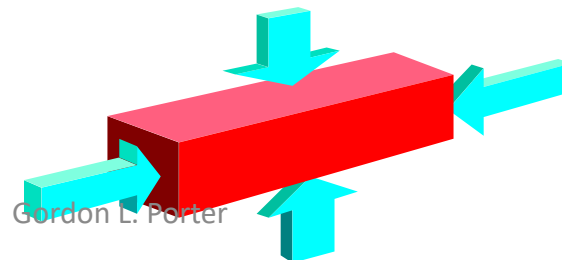
EQUIPE DE SOLUTION DE PROBLEMES ...

- *une rencontre structurée de solution de problème, avec une limite de temps, peut être le moyen le plus rapide pour développer un plan pour l'élève*
- *l'enseignant responsable conserve le contrôle possession(ownership) de sa classe, mais le support et l'aide sont des parties inhérentes du processus*



ETAPES GENERALES ...

- **description du problème - qu'est-ce qui doit changer?**
- **particularisation du problème - quels sont les priorités?**
- **discussion - alternatives - qu'est-ce qui fonctionnerait mieux?**
- **choix de stratégies - faire un choix**
- **le plan et sa mise en application - en faire l'essai**
- **évaluation et rétroaction - comment le plan a-t-il fonctionner?**



ENSEIGNANTS AIDANT DES ENSEIGNANTS

- des équipes d'enseignants travaillant à la solution de problèmes
- des rencontres de 30 minutes
- la rencontre dirigée par l'enseignant-ressource
- ce genre de rencontre détruit la dépendance d'avoir toujours recours à des experts
- ces rencontres contribuent à créer un climat de support et de collaboration dans l'école

