

Annexe E : Pratiques optimales pour l'utilisation d'images



Images

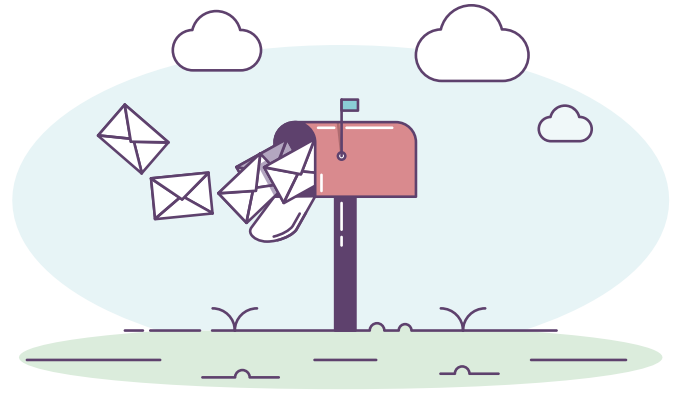
Les images nous aident à mieux comprendre les choses. Il peut s'agir de photos, de dessins ou d'icônes. Les images peuvent être utilisées dans les documents faciles à lire. Elles peuvent être utilisées dans d'autres documents écrits ou dans des vidéos.

La plupart des recherches montrent des résultats mitigés en ce qui concerne le type d'image le plus utile. Nos tests ont permis de dégager quelques lignes directrices à suivre lors de l'utilisation d'images. Le public a des préférences et des besoins variés. L'utilisation de formats d'images différents est souvent le moyen le plus accessible pour un public diversifié.

Voici quelques éléments importants à considérer lors de l'utilisation d'images.

- Les photos sont souvent le meilleur moyen de montrer de vraies personnes. Les photos et les vidéos mettant en scène de vraies personnes sont utiles pour raconter une histoire. Elles sont également utiles pour les jeux de rôle ou la préparation d'un scénario. Les expressions faciales des personnes aident le public à comprendre. Elles aident le public à s'identifier aux personnes et à l'information.

- Les dessins peuvent être utiles pour montrer des choses de tous les jours, comme une boîte aux lettres. Les dessins peuvent également être utiles pour montrer des choses que nous ne pouvons pas voir, comme les sentiments ou le virus de la grippe. Certaines recherches montrent qu'il est préférable d'utiliser des dessins si le sujet est difficile à aborder, comme la mort ou la maltraitance. Ces émotions peuvent également être difficiles à exprimer par de vraies personnes.
- Les personnes ayant une déficience intellectuelle veulent se voir en images. Les photos et les dessins devraient les inclure. Les images doivent montrer des personnes diverses. Elles doivent interagir au sein d'une communauté inclusive. Les personnes ayant une déficience intellectuelle doivent être montrées sur un pied d'égalité avec les autres membres de la communauté. Tous les modèles utilisés pour les images doivent être rémunérés équitablement pour leur travail.
- Les images doivent être choisies ou réalisées avec l'aide du public cible. Nous avons créé des documents faciles à lire pour les tester. Nous avons pris des photos pour les documents. Nous avons des modèles pour les photos. Les modèles étaient des personnes ayant une déficience intellectuelle.
- Les images doivent avoir un sens pour les personnes qui les regardent. Les images doivent tenir compte des expériences vécues par le public. Par exemple, des images de voitures peuvent être utilisées pour montrer les transports. Cependant, si le public cible utilise principalement les transports en commun comme l'autobus, une image de voitures n'aura pas la même signification.



NOTES IMPORTANTES

Les images devraient être testées de plusieurs façons. Elles doivent être testées en ce qui concerne l'accessibilité. Elles doivent être testées avec des lecteurs d'écran. Elles doivent être testées avec d'autres technologies d'assistances. Elles doivent également comprendre du texte ou des légendes de remplacement.

Les images doivent présenter la même diversité que le public cible qui utilisera le matériel. Cela doit inclure les différentes identités que les personnes peuvent avoir au Canada.